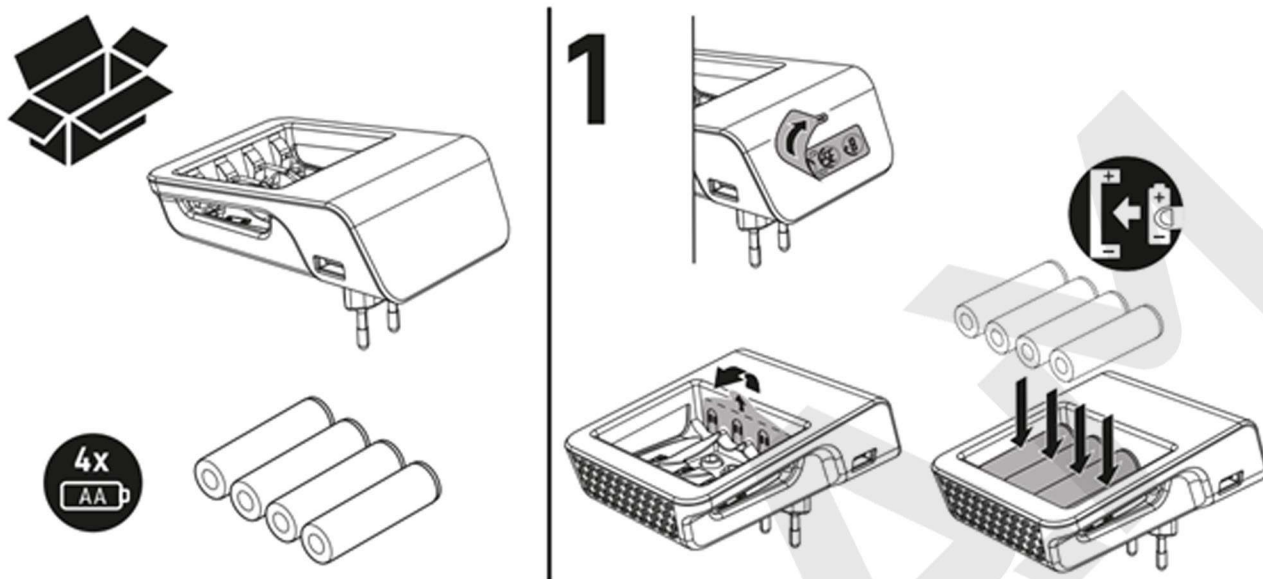


کاتالوگ راهنمای استفاده و نکات ایمنی شارژر وارتا

مدل LCD Plug Plus



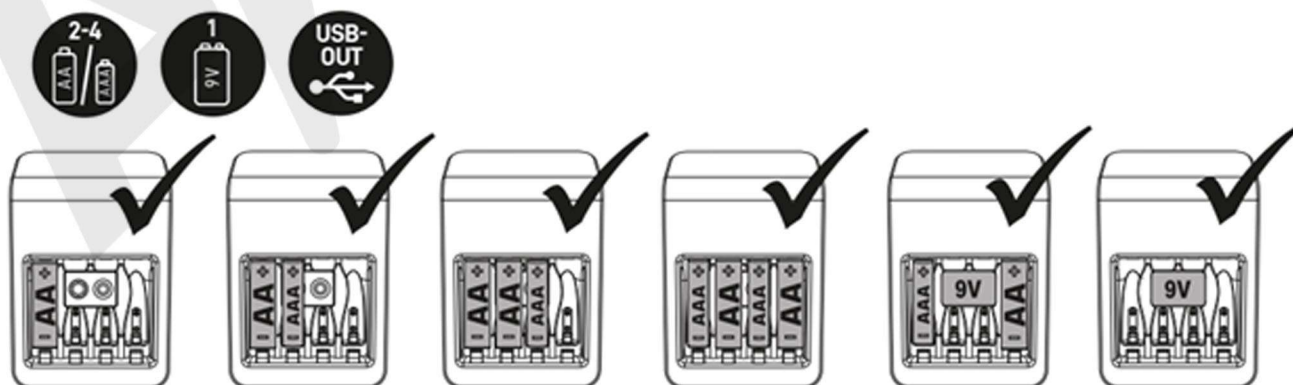


نکات ایمنی!

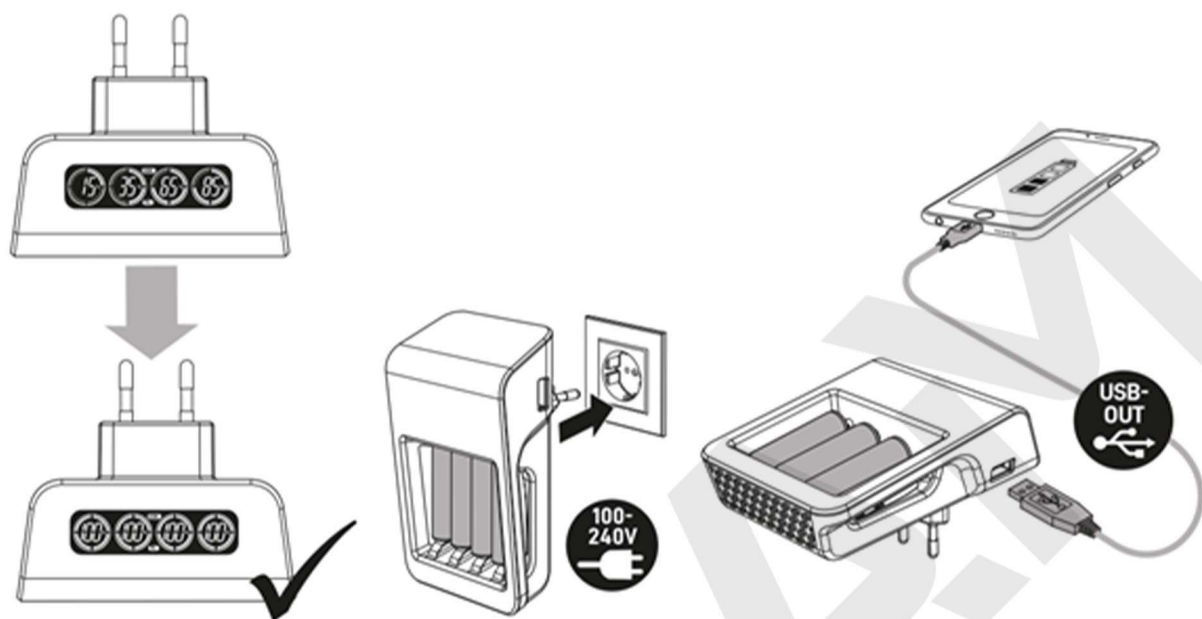
با توجه به خطر انفجار باتری های یک بار مصرف و غیر قابل در صورت شارژ شدن، فقط باتری های قابل شارژ نیکل هیدرید NI-MH را شارژ کنید تا دچار آسیب نشوید.

دستگاه به سیستم قطع اتومات جریان و سیستم امنیتی خاموش شدن مجهز است و زمان تقریبی شارژ باتری های قلمی و نیم قلمی، ۶٫۵ ساعت و برای باتری های کتابی ۸ ساعت است. لازم به ذکر است که گرم شدن شارژر / آداپتور و باتری های شارژی هنگام شارژ عادی می باشد.

دقت داشته باشید که هرگز باتری های قابل شارژ فرسوده، آسیب دیده یا دارای نشتی را شارژ نکنید. از ایجاد اتصال کوتاه بین قطب های باتری و انداختن آنها درون آتش جدا خودداری کنید.



2



نحوه کار با دستگاه شارژر وارتا مدل LCD Plug Plus

شکل ۱. باتری های قابل شارژ را داخل دستگاه قرار دهید. دقت کنید هر دو قطب باتری باید به طور کامل متصل باشند.

شکل ۲. حالت های شارژ برای باتری های قلمی و نیم قلمی شارژر را به پریز برق ۲۳۰ ولتی بزنید در صورت نیاز می توانید از آداپتور مخصوص یا تبدیل دوشاخه استفاده کنید.

شکل ۳. نشانگر شارژر: در حال شارژ وضعیت شارژ = شارژ باتری بصورت سیکل های ۰ تا ۲۵، ۲۵ تا ۵۰، ۵۰ تا ۷۵ و ۷۵ تا ۱۰۰ درصد انجام می شود.

شکل ۴. حالت های شارژ برای باتری کتابی و USB ولتی USB کاملاً روشن = در حال شارژ علامت باتری ۹ ولتی و ۲ نشانگر هنگام شارژ = در حال شارژ

شکل ۵. توصیف حالت های شارژ

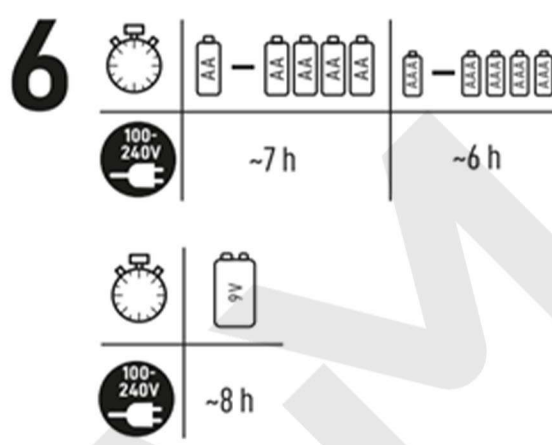
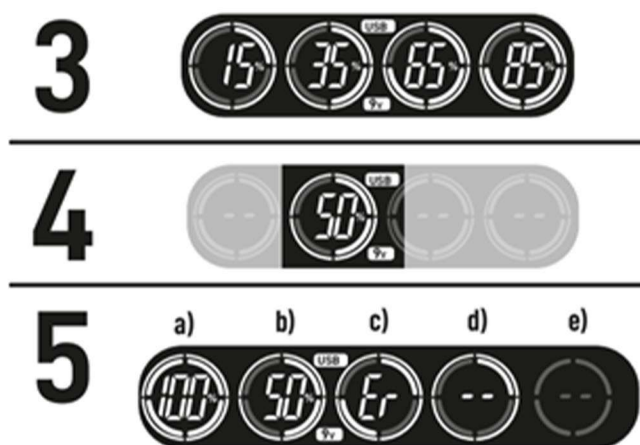
(a) شارژ کامل

(b) در حال شارژ

(c) باتری های معیوب و اشتباه (تشخیص خودکار می تواند بعد از چند دقیقه اتفاق بیفتد)

(d) پردازش

(e) بدون علامت = باتری خراب: بدون اتصال، قطبیت اشتباه



ظرفیت نسبی در دستگاه شارژر از طریق زمان و جریان شارژ محاسبه می شود. تعیین وضعیت شارژ باتری های نیکل هیدرید NI-MH به دلایل سیستمیک، دشوار است. بنابراین درصد نمایش داده شده ممکن است سریع تر از میزان مورد انتظار تغییر کند. همچنین سیستم قطع اتوماتیک جریان برق دستگاه، از شارژ بیش از حد باتری های قابل شارژ جلوگیری می کند.

در صورتی که پیش از اتمام شارژ باتری به طور کامل، شارژر خاموش شد، آن را مجدد روشن کنید. همچنین عملکرد کنترل شارژر به باتری های قلمی و نیم قلمی اجازه شارژ بیش از حد را نمی دهد. توجه کنید وقتی شارژر خاموش است، بهتر است باتری ها را از دستگاه خارج کنید.

حفاظت از محیط زیست

برای جلوگیری از مشکلات زیست محیطی و بهداشتی ناشی از مواد خطرناک در کالاهای الکتریکی و الکترونیکی، نباید وسایلی که با این نماد مشخص شده اند، به همراه زباله های شهری طبقه بندی نشده دور ریخته شوند. بلکه باید آن ها را بازیافت یا مجدد مورد استفاده قرار دهید.

همچنین می توانید جهت دریافت اطلاعات بیشتر درباره بازیافت محصولات، با شورای محلی شهر خود تماس بگیرید.



<http://www.varta-ag.com/p/57687>

